
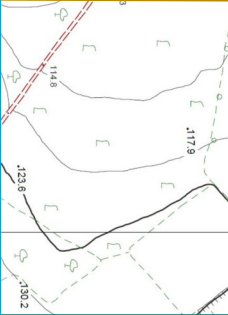
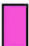




Progetto: Realizzazione di pozzo per uso irriguo loc. Passo Lombardo
Regolamento Regionale n.12/2012 s.m.i. e del R.D. n.1775/1933
VI Municipalità - Città Metropolitana di Roma
Provincia di Roma

Tavola n.II :
CARTA IDROGEOLOGICA E SEZIONE LITOSTRATIGRAFICA INTERPRETATIVA
 Area di intervento
Lat. 41°84'36.4" N Long. 12°63'34.2"E
Coordinate Gauss Boaga
scala 1.5000 modificata



-  Albanese; Unità Aurelia (Auct.), Unità di Villa Senni (Auct.), Tufo Lionato (Auct.), Successione di Setteville (Auct.), Lave di Vallerano(Auct.), Unità Casale d. Cavaliere (Auct.), Unità del Palatino (Auct.), Unità di Valle Giulia (Auct.), Unità di Tor 'de Cenci (Auct.).
-  Complesso delle Vulcaniti ad alta permeabilità; terreni costituiti prevalentemente da scorie e lapilli scoriacei da fini a grossolane con litici lavici e cristalli. Pozzolane Nere (Auct.), Pozzolane Rosse (Auct.).
High Permeability Volcanic sediments Complex; principally defined by Pozzolane Rosse (Auct.) and Pozzolane Nere (Auct.) Forms; Permeability - High
-  Complesso dei sedimenti continentali pleistocenici ; terreni costituiti da sabbie argille e ghiaie con permeabilità da media ad alta prevalentemente nei corpi ghiaioso sabbiosi. Nei terreni più recenti si riscontrano intercalazioni di vulcaniti rimaneggiate. Unità' di Sacco Pastore (Auct.), Unità di S. Cecilia (Auct.), Unità del Fosso della Crescenza (Auct.).
Continental Pleistocene Sediments Complex; Sand, clay and gravel. In most recent sediments sometimes can be found interbedding volcanic sediments; Permeability - Medium/High

